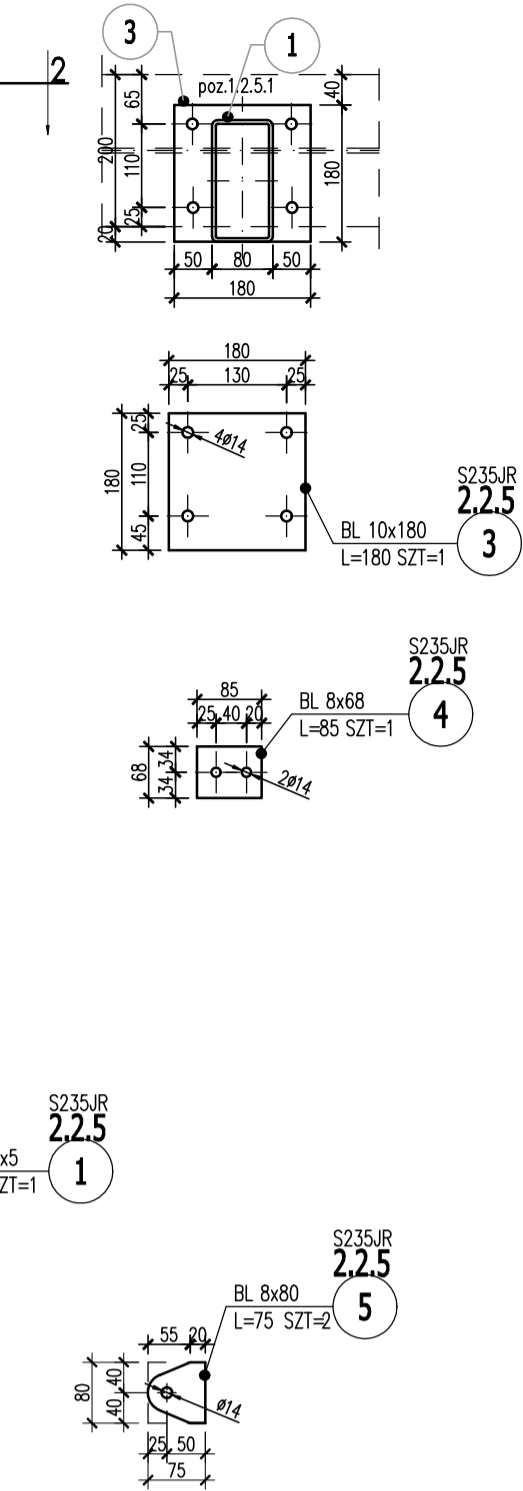
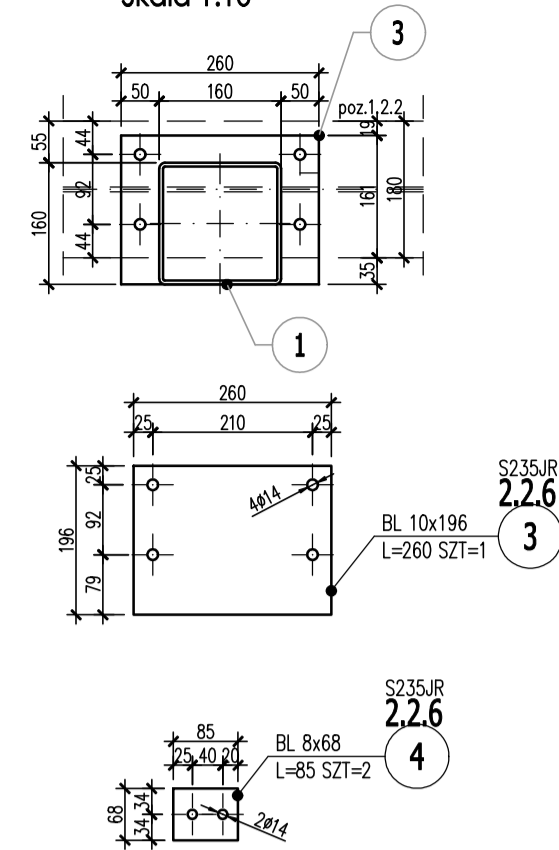
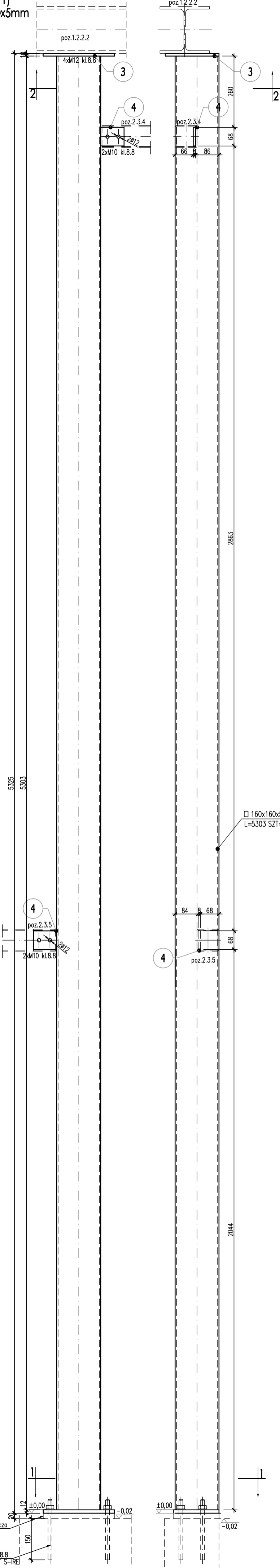


POZ. 2.2.6(wykonać x 1)
Słup stal. r.kw.160x160x5mm
Skala 1:10

Przekrój 2-2
Skala 1:10



Przekrój 1-1
Skala 1:10



POZ.	NR ELEMENTU	NAZWA ELEMENTU	DŁUGOŚĆ [mm]	GATUNEK STALU	LICZBA SZTUK x POZ./RAZEM	DL. RAZEM [m]	MASA JEDN. [kg/m]	MASA 1 ELEM. [kg]	MASA RAZEM	POLE JEDN. [m ² /m]	POLE 1 ELEM. [m ²]	POLE RAZEM [m ²]
2.2.5	1	□ 16x80x5	4146	S235JR	1	1	4.15	17.80	73.80	0.47	1.94	1.94
	2	BL 12x165	200	S235JR	1	1	0.20	15.54	3.11	0.35	0.07	0.07
	3	BL 10x180	180	S235JR	1	1	0.18	14.13	2.54	0.38	0.07	0.07
	4	BL 8x68	85	S235JR	1	1	0.09	4.27	0.36	0.15	0.01	0.01
	5	BL 8x60	75	S235JR	2	1 2	0.15	5.02	0.38	0.75	0.01	0.03
MASA 1 SZT. ELEMENTU WYSTĄPKOWEGO [kg]: 83,22												
OŚCIEŃ									80.56			212
NADATEK NA SPOINY: 1.8%												
NADATEK NA ELEM. DODATK.: 1.5%												
RAZEM:									1.21			0.03
									83,22			219

POZ.	NR ELEMENTU	NAZWA ELEMENTU	DŁUGOŚĆ [mm]	GATUNEK STALI	LICZBA SZTUK x POZ/RAZEM	OK. RAZEM [m]	MASA JEDN. [kg/m]	MASA 1 ELEM. [kg]	MASA RAZEM [kg]	POLE JEDN. [m ² /m]	POLE 1 ELEM. [m ²]	POLE RAZEM [m ²]
	1	□ 160x160x5	5303	S235JR	1 1	5.30	24.10	127.80	127.80	0.63	3.32	3.32
	2	BL 12x165	260	S235JR	1 1	0.26	15.54	4.04	4.04	0.35	0.09	0.09
2.2.6	3	BL 10x196	260	S235JR	1 1	0.26	15.39	4.00	4.00	0.41	0.11	0.11
	4	BL 8x68	85	S235JR	2 1	2	0.17	4.27	0.73	0.15	0.01	0.03
MASA 1 SZT. ELEMENTU WYSTĄKOWEGO [kg]: 141.08												
OGÓŁEM												
MADATEK NA SPONK: 1.8%									136.57			3.55
MADATEK NA ELEM. DOŁĄTK.: 1.5%									2.46			0.06
RAZEM:									141.08			3.66

- stal profilowa: S235
- połączenia spawane pachwinowe: 0.6 grubości cieńszej z łączonych blach
- połączenia spawane czołowe: grubości łączonych blach
- minimalna grubość spoiny: 3mm

<div>proj - com</div> <div>ARCHITEKTURA M. KASPERSKI</div> <div>ul. Powstańców Śl. 74, 44-200 Rybnik</div>		<div>Nazwa obiektu:</div> <div>BUDYNEK HANDLOWO-USŁUGOWY</div> <div>Faza projektu:</div> <div>PROJEKT WYKONAWCZY</div> <div>Nazwa rysunku:</div> <div>Słupy stalowe poz. 2.2.5 / 2.2.6</div> <div>Lokalizacja inwestycji:</div> <div>ul. Żorska 75, 44-203 Rybnik</div>	
Brandz: KONSTRUKCYJNA			
Projektował:	Ind. Tomasz Kołociś upr. bud. w specjalności konstrukcyjnej	Nr upr.:	SLK/2159/PWOK/08
Sprawdził:	Mgr inż. Tomasz Plescha upr. bud. w specjalności konstrukcyjnej	Nr upr.:	76001
Inwestor: "FIJAŁKOWSKI" Stanisław Fijałkowski sp. z o.o.		Data:	29.04.2025
Adres inwestora:	ul. Żorska 75, 44-203 Rybnik	Nr rys.:	K-23
		Skala:	1:10
		Str.:	